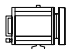
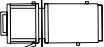
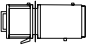




## Fiche technique « Bab'el porte »

1/3

	Projecteur	Qté	Gélatine				
	Pc 1kw	26	132# X 8	174+202+119# X 6	174+202+132# X 6	206+132# X 6	
	Découpe 614 sx	7	174 + 202 X 7				
	Découpe 613 sx	9	174 + 202 X 2	201+132# X 3	106 X2	206 X 1	205 X 1
	Pc 2kw	2	200+119# X 2				
	Par 36	1	106 X1				

N° Perche	Nombre de circuit
Perche 1	13
Perche 4	2
Perche 6	4
Perche 7	4
Perche 9	3
Perche 11	2
Perche 13	1
Perche 14	2
<b>Sol</b>	8

<b>Cie Mêtis</b>	« Bab'el porte »
6/11/2009	Stéphane : 0663688381

circuit	type	Qte	gélatine	Mémo réglage	perche
1	PC 1KW	1	132#	<b>Face générale</b> - Jardin : couper pendrillon - Cour : couper pendrillon - Face : couper bord plateau - Lointain : couper rideau de fils	P1
2	PC 1KW	1			
3	PC 1KW	1			
4	PC 1KW	1			
5	PC 1KW	1			
6	PC 1KW	1			
7	Déc 613 sx	1	L205	Porte entière léger flou	
8	PC 1KW	1	132#	Face ruine couper rideau et au sable	
9	PC 1KW	1	132#	Ponctuel Laeila porte côté cour	
10	Déc 613 sx	1	174+202	Latéraux avant scène – couper rideau et face	P4
11	Déc 613 sx	1	174+202		
12	PC 1KW	1	174+202+119#	Ponctuel Alexis/Fabien repère plan	P9
13	Déc 614 sx	1	174+202	Latéraux avant scène – couper au rideau jardin- couper au sol bas de la porte	Sol H=50cm
14	Déc 614 sx	1	174+202		
15	Déc 614 sx	1	174+202	Latéral couper rideau-cour 1ère ruine	Pied
16	Déc 614 sx	1	174+202	Latéral couper rideau - porte entière	
17	Déc 613 sx	1	201+132#	Latéraux arrière scène : Couper rideau cour Couper rideau fond de scène Couper au sol jusqu'au stèles	Sol H=50cm
18	Déc 613 sx	1	201+132#		
19	Déc 613 sx	1	201+132#		
20	Déc 613 sx	2	106	Rideau de fils	Pied et platine
21	PC 1KW	2	174+202+132#	Douche avant scène couper rideau et bord plateau	P6
22	PC 1KW	1	174+202+132#	Ponctuel Thomas	
23	PC 1KW	1	174+202+119#	Douche avant scène – couper rideau Et bord plateau	
24	PC 1KW	2	174+202+132#		
25	PC 1KW	2	206+132#	Douche avant scène – couper rideau Et bord plateau	P7
26	PC 1KW	2	206+132#		
27	PC 1KW	2	206+132#		
28	Déc 613 sx	1	206+132#	Couloir devant rideau de fils	
29	Déc 614 sx	1	174+202	Couloir arrière scène (3ème au lointain)	P13
30	PC 1KW	1	174+202+119#	Ponctuel Bernard	P9

circuit	type	Qte	gélatine	Mémo réglage	perche
31	PC 1 KW	1	174+202+119#	Contre ouverture porte	P11
32	PC 2 KW	1	200+119#	Contre stèles	P14
33	PC 2 KW	1			
34	PC 1 KW	1	174+202+132#	Face avant scène	P1
35	PC 1 KW	1			
36	PC 1 KW	1			
37	Par 36	1	L106	Tête Thomas allongé	P1
39	Déc 614 sx	1	174+202	Couloir arrière scène (2ème milieu)	P11
49	Déc 614 sx	1	174+202	Couloir arrière scène (1er bord rideau)	P9

### Remarques :

- Éclairage salle gradué (circuit 50)
- Jeu d'orgue à mémoire avec possibilité d'enregistrer une mémoire sur un master temporisé
- L'accroche du harnais pour le comédien (environ 70 kgs) doit pouvoir être chargé où appuyé à souhait (perche électrique, contre balancée, poulie)
- Tapis danse noir pour le sol


<b>Cie Mêtis</b>	<b>« Bab'el porte »</b>
6/11/2009	Stéphane : 0663688381


6 5 4 3 2 1 0 1 2 3 4 5 6

P14

P13

P12

Repère pour ponctuel 12 

 Harnais pour comédien  
H=environ 2,5 mètres

P11

P10

P9

P8

P7

P6

3,37  
Du mur jardin

2,18

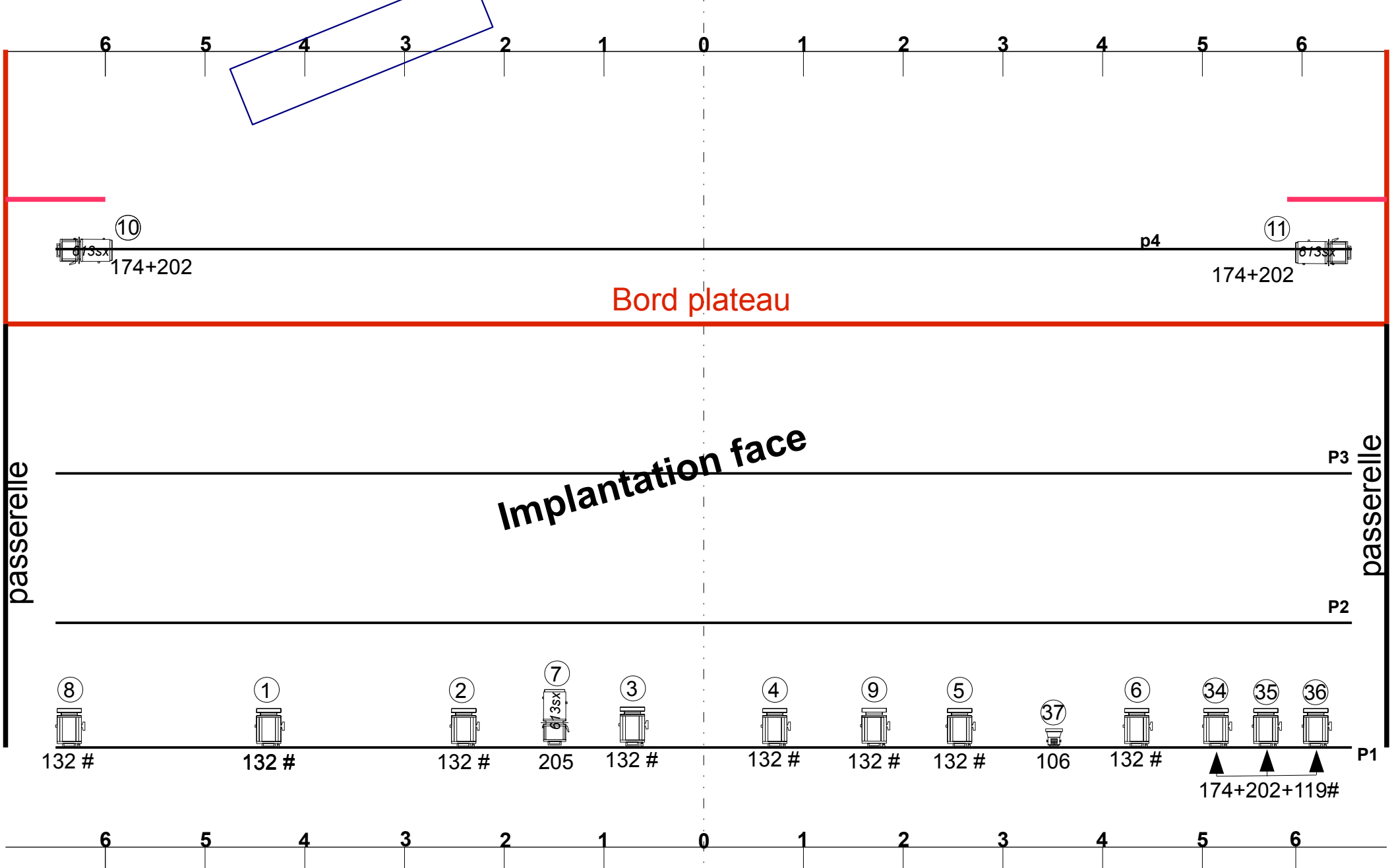
Du bord scène

3,12

**Implantation décor**

<b>Cie Mêtis</b>	« Bab'el porte »
6/11/2009	Stéphane : 0663688381

6 5 4 3 2 1 0 1 2 3 4 5 6



Bord plateau

Implantation face

passerelle

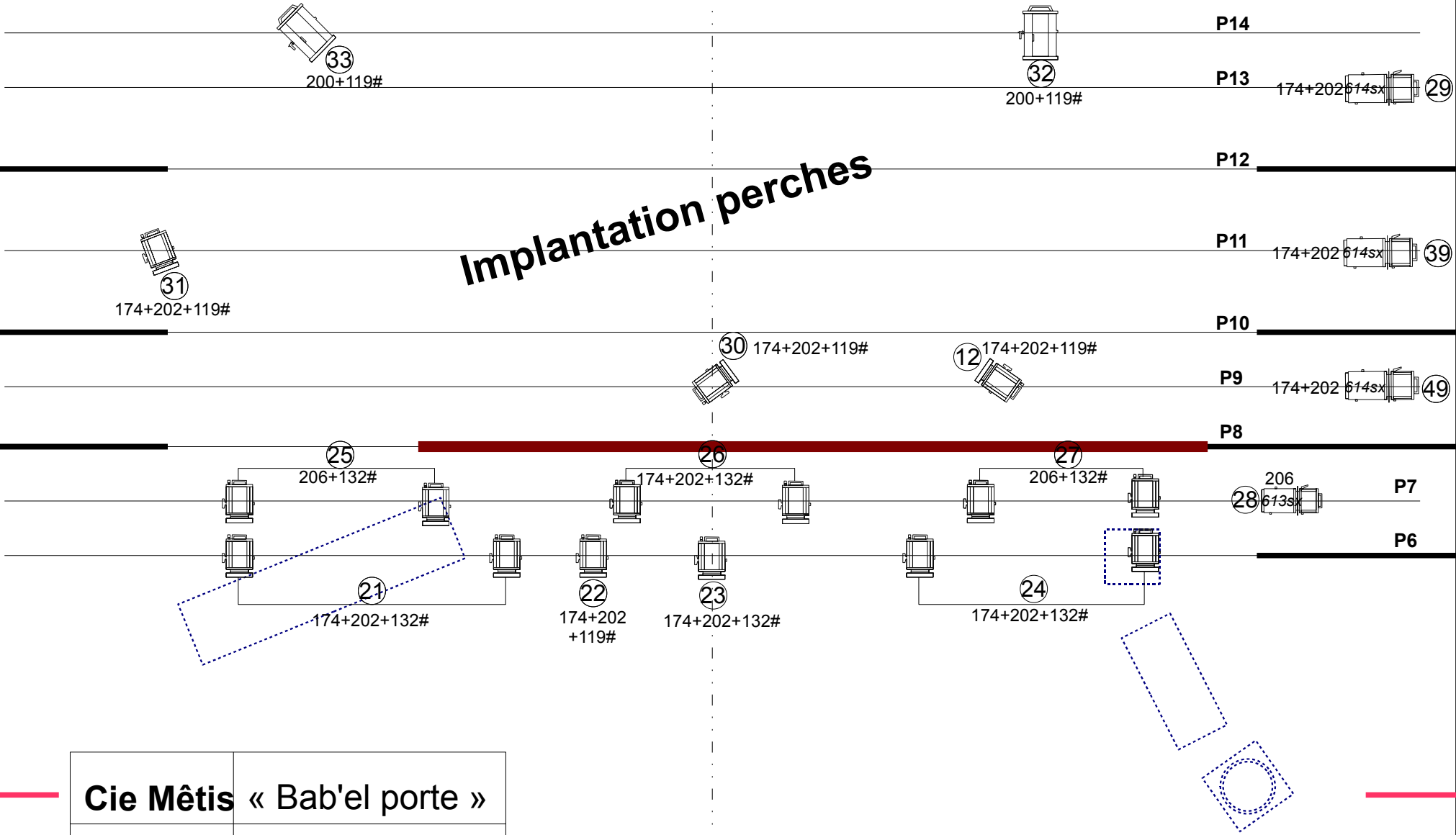
passerelle

Cie Mêtis « Bab'el porte »

6/11/2009 Stéphane : 0663688381

6 5 4 3 2 1 0 1 2 3 4 5 6

# Implantation perches



<b>Cie Mêtis</b> « Bab'el porte »
6/11/2009 Stéphane : 0663688381

6 5 4 3 2 1 0 1 2 3 4 5 6

6

5

4

3

2

1

0

1

2

3

4

5

6

H=50cm

6/3sx (19) 201+132#

P14

P13

P12

H=50cm

6/3sx (18) 201+132#

P11

P10

Implantation sol

H=50cm

6/3sx (17) 201+132#

P9

P8

(20)

6/3sx 106

6/14sx (15) 174+202

174+202 (16) 6/14sx

P7

6/3sx 106

P6

174+202 (14) 6/14sx

<b>Cie Mêtis « Bab'el porte »</b>	
6/11/2009	Stéphane : 0663688381

174+202 (13) 6/14sx

H=50cm

6

5

4

3

2

1

0

1

2

3

4

5

6